



## balade de charme

# LES CITADELLES du vertige

VIGILES DE PIERRE DRESSÉS AU SOMMET DES COLLINES, LES CHÂTEAUX CATHARES SURVEILLENT LES CORBIÈRES, DANS CETTE AUDE AUX CIELS LUMINEUX. par EVA GURY

### Quéribus, SENTINELLE DU VIDE

Campé à 728 m, le plus célèbre des châteaux cathares a belle allure. Tutoyant le ciel sur son rocher pelé, il affiche sa volée d'escaliers, son donjon construit au XI<sup>e</sup> siècle, et rappelle qu'il fut l'une des pièces maîtresses du dispositif défensif français mis en place en 1258 pour veiller sur la ligne frontalière. Fier et rebelle, ce château-là fut l'un des derniers bastions à tomber aux mains des Croisés. Sa silhouette est magique, son passé impressionnant. Depuis ses salles cachant un corps de logis, une citerne ou les traces d'une cheminée résonne l'histoire de la Croisade contre les Albigeois. Ouvertes sur un paysage s'étirant jusqu'à la Méditerranée, ses fenêtres donnent à rêver. Droit devant, un rapace plane dans les airs. Au loin, la plaine du Roussillon. En contrebas, le village de Cucugnan, celui-là même qui inspira Alphonse Daudet et dont le curé fut incarné par Fernandel et Fernand Sardou. Un décor d'une puissance évidente et qui justifie à lui seul la demande que ces châteaux soient classés par l'Unesco.



**ON DORT OÙ ?** À La Tourette, une adorable maison à Cucugnan, à deux pas du moulin. Passionnée de déco, Corinne a imaginé des chambres romantiques, égayées de carreaux de ciment et de murs patinés. À partir de 100 € la ch. double. 4, passage de la Vierge, 11350 Cucugnan. [latourette.eu](http://latourette.eu)

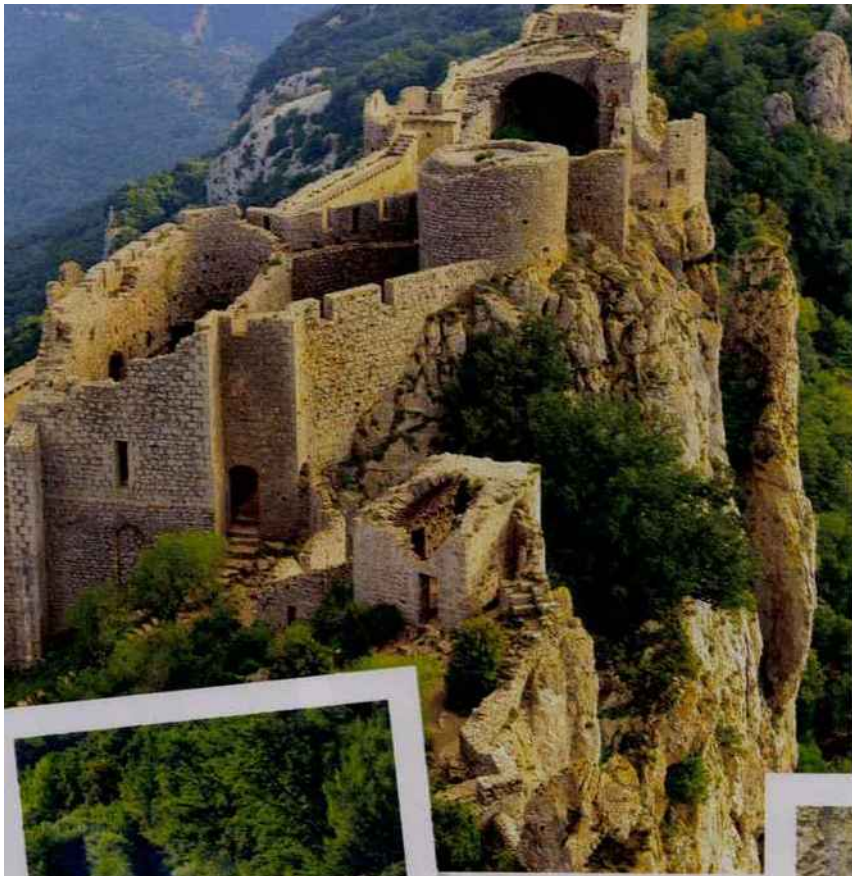


**COUP DE CŒUR**  
pour la cuvée Vertiges aux notes de fruits rouges et d'épices (9 €). À déguster à la cave coopérative Terroirs du Vertige, avant de remplir son panier des vins de Corbières blancs, rouges, rosés. 31, rue Alphonse-Daudet, 11350 Cucugnan. [terroirsduvertige.com](http://terroirsduvertige.com)

**L'ÉQUILIBRE DES FORMES...** c'est ce vers quoi tend l'artiste céramiste Benjamin Castellano. Dans son atelier, il tourne la faïence noire et crée des vases, des théières mais aussi des œuvres d'art. Le tout est épuré, magnifique. À partir de 10 € la coupelle. Rue du Presbytère, 11350 Cucugnan. Tél. : 06 22 21 74 65.

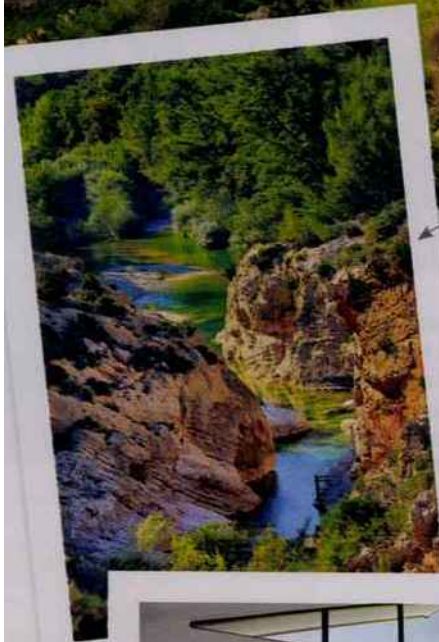
**À TABLE !** Accents du terroir et menus de saison nous régaleront à l'Auberge de Cucugnan. En ce moment, c'est le civet de sanglier qu'il ne faut pas rater. Menu à partir de 19 €. 2, pl. de la Fontaine, 11350 Cucugnan. Tél. : 04 68 45 40 84.

**DU PAIN AU GOÛT D'ANTAN.** Roland Feuillas est meunier, boulanger et prophète. Après avoir recherché d'anciennes semences, remis en état le moulin, il broie sa propre farine et offre des pains à la mie serrée et à la croûte craquante. Pain des Maîtres de mon Moulin, 3, rue du Moulin, 11350 Cucugnan. [farinesdemeule.com](http://farinesdemeule.com)



## Peyreperouse, VAISSEAU AMIRAL

Silhouette allongée, Peyreperouse est comme couché en haut d'une falaise calcaire. Épousant parfaitement les ondulations du relief, ce château a l'allure d'un vaisseau de pierre. Le long des flancs de son piton couleur garrigue, les marches s'enchaînent vers la forteresse médiévale. Comme si elle voulait défier le vide, elle aligne ses 2 km de remparts et ses 3 enceintes. À l'intérieur, une salle aux voûtes gothiques impose le silence. Peyreperouse... dans le secret de son histoire qui vit passer les garnisons, le château s'agrippe à la falaise comme un roi à sa couronne. À ses pieds, le village de Duilhac se joue des plis calcaires et se noie dans un océan de vignes. Avec ses toits de tuiles ocre et ses ruelles pleines de charme, il distille des parfums médiévaux. Il faut s'y perdre avec délice, découvrir sa « Fontaine des Amours », son ancien moulin à huile, sa porte en plein cintre et les vestiges de ses murailles.



**CASCADES RAFFRAÎCHISSANTES,** marmites et lacs naturels... on s'offre une balade le long des eaux du Verdoube ponctuée d'amandiers en fleur au printemps.



**CRAQUER** pour les croquants de Saint-Paul-de-Fenouillet, des biscuits secs aux zestes de citron et amandes. Biscuiterie Galamus, 1,50 € le paquet de 200 g. Tél. : 06 79 25 31 30.

**À L'OMBRE D'UNE BELLE TERRASSE,** on déjeune d'une cuisine aux accents du Sud élaborée à partir de produits locaux. Bucolique à souhait dès les beaux jours, l'Auberge du Moulin s'est installée où, hier, était un moulin à huile. Menu à partir de 24 €. 9, rue de la Fontaine, 11350 Duilhac. Tél. : 04 68 48 95 34.

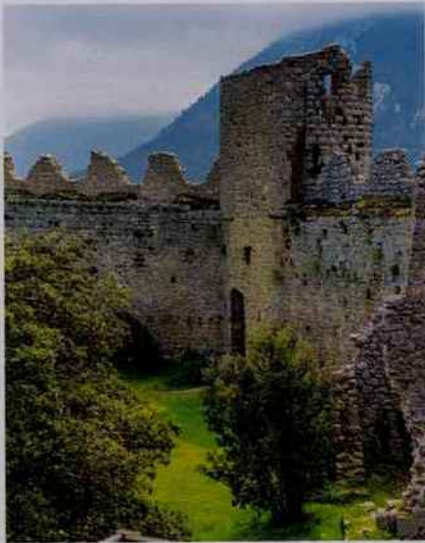


**ON DORT OÙ ?** À La Maison des Deux Châteaux, un gîte pour 9 pers. à Duilhac. Un lieu lumineux, spacieux, contemporain et jouissant d'une vue spectaculaire. À partir de 1130 € la semaine. [lesgitescathares.com](http://lesgitescathares.com)



**100 % NATURELS** et extraits artisanalement, les miels de Soulatgé sentent bon la bruyère blanche, la châtaigne et le romarin. On s'en fait une provision pour l'année. 4,50 € le pot de 250 g. [mielsetunefleur.biz](http://mielsetunefleur.biz)





## Puilaurens, LE BON CRÉNEAU

Un étonnant château. Comme sur un dessin d'enfant au tracé parfait, ses créneaux s'étirent entre ciel et terre. Coiffant le mont Ardu à 697 m, Puilaurens est l'une des forteresses royales les mieux conservées et un haut lieu de légendes. Entre Languedoc et Catalogne, il émerge de la sombre forêt des Fanges, hier exploitée par Colbert pour ses hauts sapins. Aujourd'hui, pour y accéder, il faut emprunter un sentier qui serpente entre les nombreuses chicanes élevées pour barrer le chemin des assaillants. Tout là-haut, la tour de la Dame Blanche semble imprenable. Une fois arrivé, une vue splendide attend les courageux qui verront apparaître le Canigou d'un côté et les contreforts des Corbières de l'autre. En contrebas, le village de Lapradelle-Puilaurens a gardé ses maisons en pierres et ses balades rafraîchissantes, dont celle au cœur des gorges de la Pierre Lys. Dans les tourbillons de l'Aude, au creux d'un défilé de falaises de 300 m de haut !



### ON DORT OÙ ?

Au Domaine des Massols, une ancienne bergerie isolée, abritant 4 chambres en pierres et bois recyclés. Aux beaux jours, une superbe terrasse donne sur la vallée de

Rébéty et se fait le cadre de petits déjeuners gourmands avec jus de pommes, yaourt bio et confitures maison. Chambre double à partir de 80 €. [domainedesmassols.com](http://domainedesmassols.com)

PHOTOS DR ET SHUTTERSTOCK.COM

ZIGZAGUER dans les gorges de Galamus et grimper jusqu'à l'ermitage de Saint-Antoine. En voiture, à pied ou en VTT, on découvre les impressionnantes gorges creusées par les eaux de l'Agly.

### TRADITION GOURMANDE.

L'Hostellerie du Grand Duc, à Gincla, propose une cuisine de saison et du marché. Une étape gastronomique qui fête cette année ses 40 ans. Menu à partir de 27 €. [hostelleriedugrandduc.com](http://hostelleriedugrandduc.com)



**PIQUÉ SELLIER.** Dans leur atelier perdu au Canuil, au-dessus de Salvezine, Paul et Laurence coupent et cousent les cuirs de vachette pleine fleur pour en faire des ceintures et de la petite maroquinerie sur mesure. Entre 40 et 150 € pour une ceinture. [lescuirsnomades.fr](http://lescuirsnomades.fr)



**PANORAMIQUE.** Les voitures rouges centenaires du train du Pays cathare nous transportent de Rivesaltes à Axat. Entre vignoble et forêts épaisses, on profite au mieux du spectacle en s'installant dans une des voitures découvertes. 21 €/adulte ; 14,60 €/4-14 ans. [letrainrouge.fr](http://letrainrouge.fr) ■

### POUR EN SAVOIR PLUS

- ADT AUDE TOURISME. TÉL. : 04 68 11 66 00.
- [AUDETOUTOURISME.COM](http://AUDETOUTOURISME.COM)